

Lo-Temp Dishmachine Procedures

Procedimiento Para "Lo-Temp Dishwashing"

Replace scrap trays and wash arms.

1



Reemplace bandejas de pedacito y lave armamentos.

Fill tank to proper level.

2



Llene el tanque al nivel apropiado.

Close door.

3



Cierre la puerta.

Check detergent.

4



Revise el abastecimiento de detergente.

Check rinse additive.

5



Revise el aditivo de enjuague.

Check sanitizer.

6



Revise el sanitizador.

Pre-rinse tableware to remove food soil.

7



Pre-enjuague la vajilla para remover los restos de comida.

Rack dishes of same size together. Do not overload.

8



Acomóde en el bastidor platos del mismo tamaño. No sobrecargue.

Presoak silverware in presoak solution.

9



Remoje los cubiertos en la solución pre-remoje.

Wash silverware - eating surfaces up. Do not sort.

10



Láve los cubiertos poniendo hacia arriba las superficies que tocan la comida. Mézclelos para que se laven bien.

Remove dishes and shake. Let air dry.

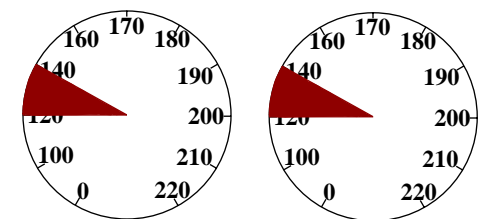
11



Remuévalos platos y sacúdalos. Permita se sequen al aire.

Sanitize 50 ppm (Chlorine).

12



Wash
Lavado
120° -140°F.

Rinse/Sanitize
Enjuagar/Sanitizar
120° -140°F.

Sanitizar 50 ppm (cloro).



theintegraprogram.com

Business Card